



# #InclusionMatters

NOTIZIE E AGGIORNAMENTI  
DAL FRONTE DEL CAMBIAMENTO

LA NEWSLETTER DI GLOCAL FACTORY

4/2024 - SETTEMBRE

Cara lettrice, caro lettore,

benvenuti al nuovo numero della newsletter di Glocal Factory, dedicato alla progettazione.

Noi di Glocal Factory crediamo nella progettazione, non solo per la creazione di prodotti tangibili, ma soprattutto come strumento in grado di imprimere un cambiamento, a livello personale e comunitario.

Proprio a questi due aspetti della progettazione sono dedicate, rispettivamente, l'introduzione, che esplora il profondo impatto del project design sull'empowerment personale; e la presentazione del nostro corso, **Project Design for Social Engagement**, ideato per fornire conoscenze e competenze idonee nel campo della progettazione sociale.

Ma non è tutto: abbiamo da poco inaugurato il nostro **nuovo sito web**! E' molto più di un restyling: lo abbiamo migliorato graficamente e nei contenuti, per offrirvi maggiori informazioni su di noi e il nostro lavoro, avvicinandovi alla nostra missione e alle nostre attività. Ci auguriamo che questi cambiamenti possano ispirarvi e incuriosirvi.

Grazie per essere parte della comunità di Glocal Factory. Insieme, progettiamo il futuro che ci piace.

**Il team di Glocal Factory**

## LA PROGETTAZIONE PER TRASFORMARE COMUNITA' E PERSONE

- PROGETTAZIONE ED EMPOWERMENT. L'alchimia della collaborazione

- **IMPEGNO SOCIALE E PROGETTAZIONE**. Il corso di formazione di Glocal Factory

**EVENTI e NOTIZIE**



# PROGETTAZIONE ED EMPOWERMENT

## L'alchimia della collaborazione



### PER SAPERNE DI PIU'

Wooley et al., 2010, [https://www.researchgate.net/publication/47369848\\_Evidence\\_of\\_a\\_Collective\\_Intelligence\\_Factor\\_in\\_the\\_Performance\\_of\\_Human\\_Groups](https://www.researchgate.net/publication/47369848_Evidence_of_a_Collective_Intelligence_Factor_in_the_Performance_of_Human_Groups)

Katzenbach and Smith, 1993, [https://www.researchgate.net/publication/13172609\\_The\\_Discipline\\_of\\_Teams](https://www.researchgate.net/publication/13172609_The_Discipline_of_Teams)

Amabile, T., & Kramer, S. (2011). *The Progress Principle: Using Small Wins to Ignite Joy, Engagement, and Creativity at Work*. Boston, MA: Harvard Business Review.

Di questi tempi, la parola **empowerment** rischia di diventare una semplice frase fatta. Usata e abusata, essa denomina invece una forza realmente in grado di portare a profondi cambiamenti sia nella società che negli individui. Un'attenta e **sapiente progettazione** è un modo molto efficace per raggiungere questo obiettivo.

La progettazione riunisce persone con un **diverso background** per raggiungere un **obiettivo comune**. Questo non solo contribuisce all'esito positivo dei progetti, ma favorisce la creazione di un'atmosfera di **rispetto e reciproca comprensione** all'interno del team, dove il contributo di ognuno è valorizzato.

La creazione di un **linguaggio condiviso** nel gruppo di lavoro, basato su valori che vanno al di là delle differenze individuali, è un altro importante vantaggio della progettazione. Oltre ad aumentare la produttività, esso favorisce il **senso di appartenenza** tra i membri del team, che comunicano in un clima di reciproca comprensione. Tuckman (1965) ha identificato quattro fasi nel lavoro di team: **formazione, assalto, normalizzazione e performance**. In tutte queste fasi, l'apprezzamento del contributo reciproco favorisce un'atmosfera positiva, dove ognuno si sente invogliato a dare il massimo.

Partecipare alla progettazione significa spesso **uscire dalla propria comfort zone**, assumersi nuovi compiti e apprendere nuove abilità, esperienze preziose queste che non solo migliorano le competenze e il talento, ma anche la **fiducia** e l'**autoefficacia**.

Infine, la progettazione aiuta le persone a diventare più **resilienti**, perché quasi sempre essa porta con sé ostacoli e talvolta anche fallimenti. Come teorizzato da Maddi e Khoshaba (2005) nel loro studio sulla resilienza, la gestione degli ostacoli implica persistenza, adattamento e pensiero innovativo, oltre a migliorare la capacità degli individui di affrontare le sfide future.

Grazie a una **progettazione ben organizzata e gestita**, le persone sono in grado di sentirsi attori del cambiamento, nel momento in cui diventano tangibili i frutti della loro cooperazione. Questa consapevolezza non solo conferisce loro maggiore autorevolezza, ma è un esempio e uno stimolo per altri, **motivandoli** a intraprendere azioni simili: i progressi lavorativi aumentano la motivazione e l'impegno, che a loro volta intensificano il **ciclo dell' empowerment** (Amabile e Kramer, 2011).

# Scopri la forza della PROGETTAZIONE SOCIALE

## Il corso di formazione di GLOCAL FACTORY

### Progettazione Sociale: perché?

La **progettazione sociale** potenzia le comunità creando soluzioni inclusive per affrontare le sfide sociali, promuovendo allo stesso tempo collaborazione, creatività e un impatto a lungo termine. Concentrandosi sui bisogni delle persone e sul benessere della comunità, la progettazione sociale ti permette di guidare il cambiamento positivo in modo sostenibile.

In questo corso, organizzato in collaborazione con T-Hap (Cipro) e Akep (Grecia), imparerai come utilizzare i principi della progettazione per creare progetti che coinvolgano, ispirino e migliorino sia le persone che le organizzazioni

GIORNO 1 – Questioni di metodo: le domande giuste per una progettazione sociale efficace

GIORNO 2 – Coinvolgere efficacemente il vostro target

GIORNO 3 – Comunicazione mirata per restare connessi con il vostro pubblico

GIORNO 4 – Innovazione sociale e sostenibilità sul campo – Study Visit

GIORNO 5 – Monitoraggio e misurazione degli impatti

Due sessioni:

- **VERONA:** Novembre 25-29, 2024
- **ATENE:** Dicembre 2-6, 2024

Scarica il programma completo

<https://www.glocalfactory.eu/training-hub/>

### Iscrizioni

Compila il form online sul sito di Glocal Factory.

**LE ISCRIZIONI SCADONO IL  
31 OTTOBRE 2024**

Our course

**PROJECT DESIGN FOR  
SOCIAL ENGAGEMENT**  
in&outdoor training

is online!

#### ● **Competenze pratiche**

Svilupperai la capacità di progettare iniziative che coinvolgano attivamente e apportino benefici a gruppi specifici, dalle comunità locali agli stakeholder organizzativi. Imparerai a sfruttare strategie creative per affrontare questioni sociali e migliorare le relazioni all'interno della comunità.

#### ● **Applicazioni nel mondo reale**

Il corso combina l'apprendimento in aula con una visita di studio. Questo equilibrio tra teoria e pratica, consente di verificare l'applicazione delle conoscenze alle situazioni reali.

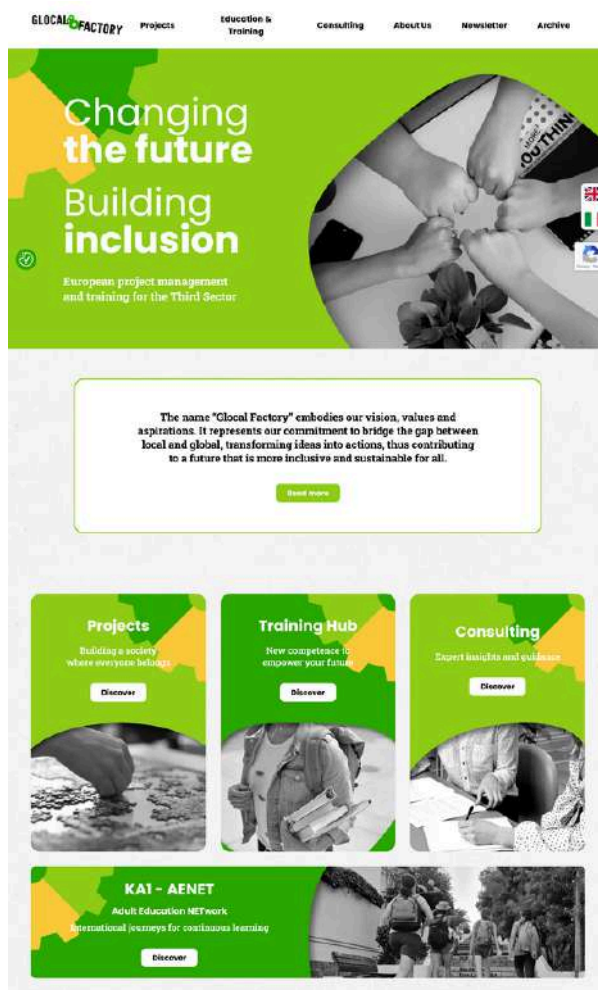
#### ● **Tecniche di coinvolgimento**

Imparerai come coinvolgere efficacemente i tuoi pubblici di riferimento, siano essi beneficiari, membri del team, collaboratori o stakeholder per garantire il successo e la sostenibilità del tuo progetto.

# EVENTI e NOTIZIE

## Visita il nostro NUOVO SITO WEB!

Benvenuti nel nuovo sito di Glocal Factory! Abbiamo completamente rinnovato la grafica e aggiunto **nuovi contenuti**. Dai un'occhiata agli ultimi progetti e scopri il nostro **Training Hub**, dove offriamo programmi di formazione specializzati per il Terzo Settore. Rimani aggiornato su tutte le nostre iniziative. E non dimenticare di iscriverti alla nostra **newsletter**!



## Settimana di formazione e ricerca per l'inclusione dei migranti nei coworking



Prima settimana di settembre intensa per il progetto **REMOVE**: tre giorni di formazione, seguiti dal Transnational Project Meeting, a Lubiana.

Abbiamo iniziato il 2 settembre con il training, a cui hanno partecipato i ricercatori senior, che condurranno le interviste rivolte a migranti e allo staff dei coworking nei territori di implementazione del progetto.

Il primo giorno, i colleghi sloveni di **ZRC SAZU** hanno presentato la **desk research**, un documento che esplora la storia dei coworking, le diverse tipologie esistenti, i coworking nelle aree rurali e la dimensione di genere all'interno di questi spazi. Poi, durante il workshop intitolato "**Country experiences on migrant inclusion into collaborative spaces**", abbiamo discusso su cosa ci aspettiamo da uno spazio di coworking e sullo stato attuale nei diversi territori, esaminando la presenza di coworking nelle aree rurali e le dinamiche di genere.

Il secondo giorno siamo stati suddivisi in gruppi per partecipare a due workshop:

**1. Metodologia di lavoro con persone vulnerabili** (Maja Gostič, psicologa): il laboratorio ci ha permesso di riflettere sul concetto di vulnerabilità e sui bias che possiamo incontrare durante un'intervista. Un gioco di ruolo ha poi illustrato cosa evitare come intervistatori, come ad esempio mostrare stress o essere eccessivamente empatici.

**2. Metodi ed etica dell'intervista ai rifugiati** (Lucija Klun, ricercatrice): Lucija ha coinvolto un richiedente asilo che ha condiviso la sua esperienza. Ci ha lasciato domande importanti: come creare una continuità con gli intervistati? Come evitare di sfruttare le loro storie personali?

Abbiamo quindi visitato due coworking:

**CENTER ROG**, un centro più istituzionale, nato dopo lo sgombero di uno squat durato 15 anni.

**GMAJNA Migrant Collective**, uno spazio completamente autogestito.

La terza giornata è stata dedicata alla costruzione delle **interviste** da condurre nei territori. Inoltre, ci è stato fornito un prezioso strumento per la raccolta e l'analisi dei dati:

**KoboToolbox**.

Una settimana intensa davvero, e molto produttiva!





## I giovani protagonisti in Europa: questo è Y2EU

Y2EU ha riunito associazioni da tutta Europa, per coinvolgere e ispirare i giovani. Una collaborazione chiave è stata realizzata a Verona, con i Giovani Federalisti Europei. La campagna lanciata sui social media per informare e attivare i giovani in vista delle elezioni europee, ha certamente contribuito ai risultati incoraggianti usciti dalle urne europee: in alcune regioni, l'affluenza alle urne tra i giovani ha superato il 64%, sfidando la tendenza all'astensionismo spesso associata all'euroscetticismo.

I dati suggeriscono un interesse comune per il futuro dell'Europa, indipendentemente dalle diverse affiliazioni politiche. In questo senso, Y2EU rappresenta un passo significativo verso una maggiore partecipazione politica dei giovani cittadini europei.

Leggi l'articolo <https://youth2.eu/empowering-tomorrows-leaders/>

## ENEU per l'imprenditorialità dei migranti

Si è svolto a Oslo, il 3 e 4 settembre, l'incontro transnazionale del progetto ENEU. Durante i due giorni di lavoro, gli operatori sociali hanno ricevuto una formazione sull'imprenditorialità, mentre i partner di progetto hanno presentato i principali risultati. Tra questi, le **linee guida** all'imprenditorialità dei migranti, rivolte ai formatori, un manuale di formazione pratica con metodi interattivi e **pacchetti di benvenuto multilingue** destinati ai nuovi arrivati. L'evento è stato un passo significativo nell'emancipazione dei migranti attraverso l'imprenditorialità.

Seguiteci su [www.eneuerasmus.com/](http://www.eneuerasmus.com/)





## CONTATTI

SEDE | vicoletto Valle, 2 - 37122 Verona (VR)

EMAIL | [info@glocalfactory.eu](mailto:info@glocalfactory.eu)

MODULO DI CONTATTO |  [www.glocalfactory.eu](http://www.glocalfactory.eu)



<https://www.facebook.com/glocalfactory>



<https://it.linkedin.com/company/glocal-factory>